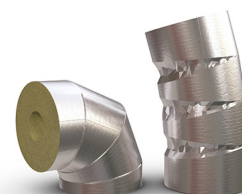


PAROC Hvac Bend AluCoat T

Le coude PAROC Hvac Bend AluCoat T est préfabriqué en laine de roche PAROC® incombustible pour l'isolation thermique et empêchant la condensation sur les tuyauteries. Le coude préfabriqué PAROC Hvac Bend AluCoat T permet une installation plus rapide et plus facile tout en réduisant les déchets sur le chantier. Le produit est conçu pour les conduites intérieure et extérieure et peut supporter une température de fluide jusqu'à 250 °C. Pour les applications extérieures, le produit doit être protégé des conditions climatiques avec un revêtement additionnel.

Le coude PAROC Hvac Bend AluCoat T est testé selon la norme EN13501-1, avec une classification feu Euroclass A2-s1,d0. Le produit est protégé avec le revêtement AluCoat, résistant à la vapeur d'eau qui, combiné à des joints correctement scotchés, réduit le risque de condensation. Le produit est certifié M1 et Indoor Air Comfort.

Le produit PAROC Hvac Bend AluCoat T est facile à poser grâce à la languette auto-adhésive et au ruban PAROC Hvac AluCoat Tape/PAROC Hvac Alu Tape.



Fiche Technique

2026-02-09

Dimensions (mm)	Diamètre intérieur	Épaisseur
	28 - 133	20 - 100

Type d'emballage	Carton
	D'autres dimensions sont disponibles sur demande.

Caractéristiques du produit selon EN 14303	Code de désignation	MW-EN 14303-T8/T9-ST(+250-WS1-MV2-CL10
	Numéro de DoP	40092
	Tolérances d'épaisseur, T	T8 (OD < 150 mm) T9 (OD ≥ 150 mm)
	Réaction au feu, Euroclass	A2 ₁ -s1,d0
	Température maximale de service – stabilité dimensionnelle	250 °C
	Absorption d'eau à court terme WS, (Wp)	≤ 1 kg/m ²
	Facteur de résistance à la diffusion de vapeur d'eau	MV2
	Quantité de traces d'ions chlorure solubles dans l'eau	≤ 10 ppm
	Conductivité thermique, λ _D	Voir le tableau ci-dessous

°C	10	40	50	100	150	200	250
λ _D W/(m*K)	0,033	0,036	0,037	0,044	0,053	0,064	0,077

Propriétés au feu La température de surface du revêtement ne doit pas dépasser +80 °C (limite de température déterminée conformément à la résistance thermique de l'adhésif).

Les produits en laine de roche PAROC sont capables de résister aux températures élevées. Le liant commence à s'évaporer lorsque sa température dépasse environ 200°C, sans que les propriétés ignifuges soient altérées. La laine de roche a un point de fusion élevé de plus de 1000°C (méthode de test interne).

Propriétés environnementales

La marque déposée EUCEB (European Certification Board for Mineral Wool Products) sur nos produits confirme que la fibre PAROC Stonewool satisfait aux exigences de biosolubilité de la directive européenne n° 1272/2008. Le label de qualité allemand RAL confirme que les exigences de biosolubilité et de sécurité sont respectées conformément au règlement technique allemand TRGS905.

La laine de roche PAROC est fabriquée à partir de pierre. Son volume est composé d'environ 98% d'air et de seulement environ 2% de pierre fibrée. Ses excellentes propriétés reposent sur les propriétés des matières premières. La laine de roche PAROC conserve son pouvoir isolant et ses dimensions tout au long de la durée de vie du bâtiment, estimée à au moins 50 ans.

La laine de roche PAROC est réutilisable et peut être recyclée en nouveaux produits en laine de roche.

Certificats et approbations

Déclaration de conformité CE 0809-CPR-1016
MED Module B No. 74480/A2, 74479/A2
UK Module B No. 74465/A2, 74467/A2

Stockage et installation

Les produits PAROC doivent être stockés dans leur emballage à l'abri des conditions climatiques extérieures.
Pose en accord avec les hypothèses du bureau d'études ou selon les recommandations du fabricant.

Les informations techniques figurant dans le présent document sont fournies gracieusement et sans obligation. Ces dernières sont fournies et acceptées aux seuls risques du destinataire. En raison du fait que les conditions d'utilisation peuvent varier et ne relèvent pas de notre compétence, Paroc ne peut en aucun cas être tenue responsable de l'exactitude ou de la fiabilité des données associées à l'utilisation particulière de tout produit décrit dans le présent document et ne fait aucune déclaration concernant ce fait. Paroc se réserve le droit de modifier ce document, et ce, sans préavis. PAROC est une marque déposée de Paroc Group Oy. Cette fiche technique est valable dans le pays suivant: France.