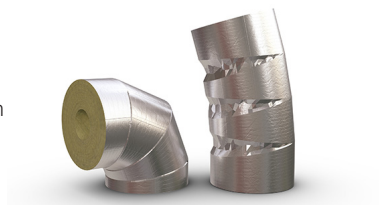


PAROC Pro Bend WR 140 Clad

PAROC Pro Bend WR 140 Clad ist ein vorgefertigter Dämmbogen aus einer nichtbrennbaren Rohrschale aus Steinwolle mit hervorragender Wasserabweisung, entwickelt für die thermische Dämmung von Rohrbögen in industriellen Rohrleitungssystemen. Das Produkt verfügt über eine strapazierfähige und wasserdichte Aluminiumkaschierung.

Die PAROC WR Produkte bieten eine effektive Möglichkeit, das Risiko von CUI (Corrosion Under Insulation – Korrosion unter der Dämmung) zu minimieren, da sie ihre hervorragenden wasserabweisenden Eigenschaften auch bei erhöhten Temperaturen beibehalten. PAROC WR Produkte können zudem sicher in Kombination mit Beschichtungs- und Lackierarbeiten eingesetzt werden.

PAROC Pro Bend WR 140 Clad ist speziell für den Einsatz im Außenbereich konzipiert. In Kombination mit dem passenden Clad-Tape bieten die PAROC Pro Clad Produkte eine zuverlässige Lösung gegen mechanische Belastungen (z. B. Durchstichfestigkeit) sowie gegen anspruchsvolle Witterungseinflüsse (z. B. Feuchtigkeitseintritt) – und das ohne zusätzliche Blechummantelung.



Datenblatt

4.2.2026

Abmessungen (mm)	Innendurchmesser	Dicke						
	15 - 168	30 - 60						
Nennrohdichte	140 kg/m ³ Andere Abmessungen sind auf Anfrage erhältlich.							
Produkteigenschaften gemäß EN 14303	Bezeichnungsschlüssel MW-EN 14303-T8/T9-ST(+)-680-WS1-MV2-CL10 DoP Nummer 40700 Toleranz Dicke, T T8/T9 Brandverhalten, Euroklasse A ₂ -s1,d0: OD ≤ 300 mm C ₁ -s1,d0: OD > 300 mm Maximale Betriebstemperatur - Dimensionsstabilität 680 °C Kurzzeitige Wasseraufnahme, W _p ≤ 1 kg/m ² Wasserdampf-Diffusionswiderstand MV2 Spurenmenge wasserlöslicher Chloridionen ≤ 10 ppm Nennwert der Wärmeleitfähigkeit, λ _D Siehe Tabelle unten							
	°C	10	50	100	150	200	300	400
	λ _D W/(m*K)	0,038	0,041	0,047	0,054	0,063	0,085	0,110

Brand-Eigenschaften PAROC Steinwolleprodukte sind hochtemperaturbeständig. Das Bindemittel beginnt bei Temperaturen über ca. 200°C zu verdampfen, die Brandschutzeigenschaften bleiben jedoch erhalten. Steinwolle hat einen hohen Schmelzpunkt von über 1000 °C (interne Testmethode).

Feuchtigkeits-Beständigkeit PAROC WR Rohrschalen bieten eine sehr geringe Wasseraufnahme (durchschnittliche Wasseraufnahme < 0,1 kg/m² nach 300°C thermischer Belastung / 24h) gemäß EN 13472, basierend auf Prüfungen durch Dritte im Jahr 2019 und internen Prüfungen im Jahr 2023-2024.

Umwelt-Eigenschaften Das Markenzeichen der Europäischen Zertifizierungsstelle für Mineralwolleprodukte (EUCED) auf unseren Produkten bestätigt, dass die PAROC Steinwollefaser die Anforderungen an die Biolöslichkeit der EU-Verordnung Nr. 1272/2008 erfüllt. Das deutsche RAL-Gütezeichen bestätigt, dass die Anforderungen an Biolöslichkeit und Sicherheit gemäß der deutschen technischen Regel TRGS 905 erfüllt werden.

PAROC Steinwolle wird aus Stein hergestellt. Das Produktvolumen besteht zu ca. 98% aus Luft und nur zu ca. 2% aus Steinfasern. Die hervorragenden Eigenschaften des Produkts beruhen auf den Eigenschaften der Rohstoffe. PAROC Steinwolle behält seine Dämmfähigkeit und Abmessungen während der gesamten Referenzlebensdauer des Gebäudes, die mindestens 50 Jahre beträgt, bei.

PAROC Steinwolle ist wiederverwendbar und kann zu neuen Steinwolleprodukten recycelt werden.

Zertifikate und Zulassungen EG-Konformitätserklärung 0809-CPR-1016
PAROC WR Produkte wurden von externen Laboren getestet und erfüllen die strengsten Kriterien des LABS-Konformitätsstandards (Lackbenetzungsstörung gemäß VDMA 24364) und können somit in Lackverarbeitenden Industrien eingesetzt werden.

Lagerung und Montage PAROC-Produkte müssen vor äußeren Witterungseinflüssen geschützt werden.
Die Montage erfolgt nach den entsprechenden Vorschriften oder Herstellerhinweisen.

Die Angaben in dieser Broschüre stellen eine abschließende Beschreibung der Beschaffenheit des Produktes bzw. seiner technischen Eigenschaften dar und sind ab Datum der Veröffentlichung gültig bis die Broschüre durch eine aktuellere Version, digital oder in Druckform ersetzt wird. Die Übernahme einer Garantie ist damit jedoch nicht verbunden. Sofern das Produkt in einem Anwendungsgebiet, das in dieser Broschüre nicht vorgesehen ist, zum Einsatz kommt, können wir für seine Eignung für diesen Einsatzbereich keine Gewähr übernehmen, es sei denn, die Eignung wurde von uns auf Nachfrage ausdrücklich bestätigt. Änderungen und Anpassungen aufgrund ständiger Weiterentwicklung unserer Produkte bleiben vorbehalten. PAROC ist eine eingetragene Schutzmarke der Paroc Group Oy. Dieses Datenblatt ist in folgendem Land anwendbar: Deutschland.