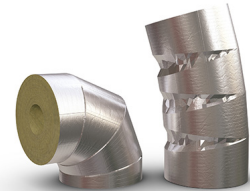


PAROC Pro Bend WR 140 Clad

Le coude PAROC Pro Bend WR 140 Clad est un élément isolant préfabriqué en laine de roche incombustible, doté d'excellentes propriétés hydrofuges, conçu pour l'isolation thermique des coudes de tuyauteries industrielles. Il est doté d'un revêtement en aluminium robuste et étanche.

Les produits PAROC WR constituent un excellent outil pour minimiser le risque de CUI (corrosion sous isolation), tout en conservant leurs excellentes propriétés hydrofuges à températures élevées. Ils peuvent être utilisés en toute sécurité lors d'opérations de peinture.

Le coude PAROC Pro Bend WR 140 Clad est conçue pour une utilisation en extérieur. Associés au ruban adhésif pour l'installation, les produits PAROC Pro Clad offrent une solution contre les contraintes mécaniques (par ex. résistance à la perforation) et les conditions climatiques exigeantes (par ex. infiltration d'eau), sans revêtement supplémentaire.



Fiche Technique

4.2.2026

Dimensions (mm)

Diamètre intérieur

15 - 168

Épaisseur

30 - 60

Densité nominale

140 kg/m³

D'autres dimensions sont disponibles sur demande.

Caractéristiques du produit selon EN 14303

Code de désignation MW-EN 14303-T8/T9-ST(+)-680-WS1-MV2-CL10

Numéro de DoP 40700

Tolérances d'épaisseur, T T8/T9

Réaction au feu, Euroclass A₂-s1,d0: OD ≤ 300 mm
C₁-s1,d0: OD > 300 mm

Température maximale de service – stabilité dimensionnelle 680 °C

Absorption d'eau à court terme, W_p ≤ 1 kg/m²

Résistance à la diffusion de vapeur d'eau MV2

Quantité de traces d'ions chlorure solubles dans l'eau ≤ 10 ppm

Conductivité thermique, λ_D Voir le tableau ci-dessous

°C	10	50	100	150	200	300	400
λ _D W/(m*K)	0,038	0,041	0,047	0,054	0,063	0,085	0,110

Propriétés au feu

Les produits en laine de roche PAROC sont capables de résister aux températures élevées. Le liant commence à s'évaporer lorsque sa température dépasse environ 200°C, sans que les propriétés ignifuges soient altérées. La laine de roche a un point de fusion élevé de plus de 1000°C (méthode de test interne).

Propriétés d'humidité

Les coquilles préformées PAROC WR n'absorbent que très peu d'eau (valeur moyenne d'absorption d'eau < 0,1 kg/m² après préchauffage à 300°C pendant 24h) suivant la norme EN 13472, tests en laboratoire indépendant en 2019 et tests internes en 2023-2024.

Propriétés environnementales

La marque déposée EUCEB (European Certification Board for Mineral Wool Products) sur nos produits confirme que la fibre PAROC Stonewool satisfait aux exigences de biosolubilité de la directive européenne n° 1272/2008. Le label de qualité allemand RAL confirme que les exigences de biosolubilité et de sécurité sont respectées conformément au règlement technique allemand TRGS905.

La laine de roche PAROC est fabriquée à partir de pierre. Son volume est composé d'environ 98% d'air et de seulement environ 2% de pierre fibrée. Ses excellentes propriétés reposent sur les propriétés des matières premières. La laine de roche PAROC conserve son pouvoir isolant et ses dimensions tout au long de la durée de vie du bâtiment, estimée à au moins 50 ans.

La laine de roche PAROC est réutilisable et peut être recyclée en nouveaux produits en laine de roche.

Certificats et approbations

Déclaration de conformité CE

0809-CPR-1016

Les produits PAROC WR peuvent également être utilisés en toute sécurité en combinaison avec des opérations de peinture: les produits PAROC WR sont testés par des organismes indépendants et répondent à la classe la plus stricte de la norme de conformité LABS (altération du mouillage de la peinture), VDMA 24364.

Stockage et installation

Les produits PAROC doivent être stockés dans leur emballage à l'abri des conditions climatiques extérieures.

Pose en accord avec les hypothèses du bureau d'études ou selon les recommandations du fabricant.

Les informations techniques figurant dans le présent document sont fournies gracieusement et sans obligation. Ces dernières sont fournies et acceptées aux seuls risques du destinataire. En raison du fait que les conditions d'utilisation peuvent varier et ne relèvent pas de notre compétence, Paroc ne peut en aucun cas être tenue responsable de l'exactitude ou de la fiabilité des données associées à l'utilisation particulière de tout produit décrit dans le présent document et ne fait aucune déclaration concernant ce fait. Paroc se réserve le droit de modifier ce document, et ce, sans préavis. PAROC est une marque déposée de Paroc Group Oy. Cette fiche technique est valable dans le pays suivant: France.