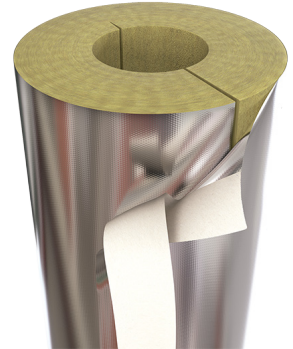


# PAROC Pro Section WR 140 Clad T

PAROC Pro Section WR 140 Clad T je nehořlavé potrubní pouzdro z kamenné vlny s vynikající vodoodpudivostí, navržené pro tepelnou izolaci průmyslových potrubních systémů. Má odolnou a vodotěsnou hliníkovou povrchovou vrstvu a podélný samolepicí přesah, který usnadňuje instalaci.

Produkty PAROC WR jsou vynikajícím řešením pro minimalizaci rizika CUI (koroze pod izolací), přičemž si zachovávají výborné vodoodpudivé vlastnosti i při zvýšených teplotách. Izolační potrubní pouzdra PAROC WR jsou bezpečná pro použití v kombinaci s aplikací ochranných nátěrů.

PAROC Pro Section WR 140 Clad T je určen pro použití v exteriéru. Společně s instalační páskou poskytují výrobky PAROC Pro Clad řešení proti mechanickému namáhání (např. odolnost proti protřetí) a náročným povětrnostním podmínkám (např. průniku vody) bez potřeby dodatečného opláštění.



Technický list výrobku

4.2.2026

Rozměry (mm)	Vnitřní průměr	Tloušťka	Délka
	15 - 630	20 - 160	1200

<b>Jmenovitá objemová hmotnost</b>	140 kg/m <sup>3</sup>
	Další rozměry jsou k dispozici na vyžádání.

<b>Vlastnosti výrobku podle EN 14303</b>	Identifikační kód	MW-EN 14303-T8/T9-ST(+)-680-WS1-MV2-CL10
	Číslo DoP	40288
	Tolerance tloušťky, T	T8/T9
	Reakce na oheň, Euroclass	A2 <sub>L</sub> -s1,d0: OD ≤ 300 mm C <sub>L</sub> -s1,d0: OD > 300 mm
	Maximální provozní teplota - rozměrová stálost	680 °C
	Krátkodobá nasákavost vody, W <sub>p</sub>	≤ 1 kg/m <sup>2</sup>
	Difúzní odpor vodních par	MV2
	Stopové množství ve vodě rozpustných chloridových iontů	≤ 10 ppm
	Tepelná vodivost, λ <sub>D</sub>	Viz tabulka níže

°C	10	50	100	150	200	300	400
λ <sub>D</sub> W/(m*K)	0,038	0,041	0,047	0,054	0,063	0,085	0,110

**Protipožární vlastnosti** Výrobky z kamenné vlny PAROC odolávají vysokým teplotám. Pojivo se začíná odpařovat, když jeho teplota překročí přibližně 200°C, přičemž protipožární vlastnosti zůstávají nezměněny. Kamenná vlna má vysoký bod tání přesahující 1000°C (interní testovací metoda).

**Vlhkostní vlastnosti** PAROC WR Potrubní pouzdra vynikají velmi nízkou absorpcí vody (průměrně < 0,1 kg/m<sup>2</sup> při teplotách do 300°C/24h) v souladu s normou EN 13472 na základě nezávislého testování v roce 2019 a interního testování v letech 2023 až 2024.

**Vlastnosti životního prostředí**

Ochranná známka Evropské certifikační rady pro výrobky z minerální vlny (EUCEB) na našich výrobcích potvrzuje, že vlákna z minerální vlny PAROC splňují požadavky na biologickou rozpustnost podle směrnice EU č. 1272/2008. Německá značka kvality RAL potvrzuje, že požadavky na biologickou rozpustnost a bezpečnost jsou splněny v souladu s německým technickým předpisem TRGS905.

Kamenná vlna PAROC je vyrobena z kamene. Objem produktu tvoří ~98% vzduchu a pouze ~2% vláknitého kamene. Vynikající vlastnosti produktu jsou založeny na vlastnostech surovin. Kamenná vlna PAROC si zachovává své izolační schopnosti a rozměry po celou dobu referenční životnosti budovy, která je minimálně 50 let.

Kamenná vlna PAROC je opakovaně použitelná a lze ji recyklovat na nové výrobky z kamenné vlny.

**Certifikáty a schválení**

ES certifikát shody

0809-CPR-1016

Produkty PAROC WR jsou otestovány nezávislými laboratořemi a splňují nejpřísnější požadavky v souladu s normou o shodě LABS (látky zhoršující zvlhčení laku), VDMA 24364. Proto mohou být produkty PAROC WR bezpečně používány ve spojení s lakýrnickými pracemi.

**Skladování a instalace**

Produkty PAROC by měly být skladovány v obalu, aby tak byly chráněny před vnějšími povětrnostními vlivy.

Instalace probíhá v souladu s technickým návrhem nebo podle pokynů výrobce

Technické informace obsažené v tomto dokumentu jsou poskytovány bez poplatku nebo závazku a jsou poskytovány a přijímány na vlastní riziko příjemce. Vzhledem k tomu, že podmínky použití se mohou lišit a jsou mimo naši kontrolu, Paroc neposkytuje žádné záruky a neodpovídá za přesnost nebo spolehlivost údajů spojených s konkrétním použitím jakéhokoli produktu popsaneho v tomto dokumentu. Paroc si vyhrazuje právo tento dokument bez předchozího upozornění změnit. PAROC je registrovaná ochranná známka společnosti Paroc Group Oy. Tento datový list je platný v následujících zemích: Česká republika.