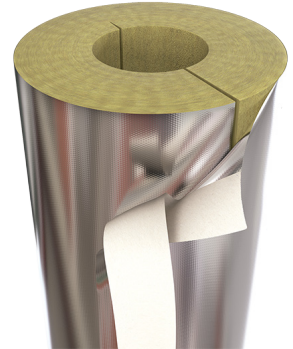


# PAROC Pro Section WR 140 Clad T

PAROC Pro Section WR 140 Clad T ist eine nichtbrennbare Rohrschale aus Steinwolle mit hervorragender Wasserabweisung, entwickelt für die thermische Dämmung industrieller Rohrleitungen. Sie besitzt eine strapazierfähige und wasserdichte Aluminiumkaschierung sowie eine längsseitige, selbstklebende Überlappung, die die Montage erleichtert.

Die PAROC WR Produkte sind ein ausgezeichnetes Mittel zur Minimierung des Risikos von CUI (Corrosion Under Insulation – Korrosion unter der Dämmung), da sie ihre herausragenden wasserabweisenden Eigenschaften auch bei erhöhten Temperaturen beibehalten. PAROC WR Produkte können sicher in Kombination mit Beschichtungs- und Lackierarbeiten eingesetzt werden.

PAROC Pro Section WR 140 Clad T ist für den Einsatz im Außenbereich konzipiert. Zusammen mit dem passenden Clad-Tape bieten die PAROC Pro Clad Produkte eine Lösung gegen mechanische Belastungen (z. B. Durchstichfestigkeit) und anspruchsvolle Witterungsbedingungen (z. B. Feuchtigkeitseintritt) – und das ohne zusätzliche Blechummantelung.



## Datenblatt

4.2.2026

Abmessungen (mm)	Innendurchmesser	Dicke	Länge
	15 - 630	20 - 160	1200

<b>Nennrohdichte</b>	140 kg/m <sup>3</sup> Andere Abmessungen sind auf Anfrage erhältlich.
----------------------	--

<b>Produkteigenschaften gemäß EN 14303</b>	Bezeichnungsschlüssel	MW-EN 14303-T8/T9-ST(+)-680-WS1-MV2-CL10
	DoP Nummer	40288
	Toleranz Dicke, T	T8/T9
	Brandverhalten, Euroklasse	A <sub>2</sub> -s1,d0: OD ≤ 300 mm C <sub>1</sub> -s1,d0: OD > 300 mm
	Maximale Betriebstemperatur - Dimensionsstabilität	680 °C
	Kurzzeitige Wasseraufnahme, W <sub>p</sub>	≤ 1 kg/m <sup>2</sup>
	Wasserdampf-Diffusionswiderstand	MV2
	Spurenmenge wasserlöslicher Chloridionen	≤ 10 ppm
	Nennwert der Wärmeleitfähigkeit, λ <sub>D</sub>	Siehe Tabelle unten

°C	10	50	100	150	200	300	400
λ <sub>D</sub> W/(m*K)	0,038	0,041	0,047	0,054	0,063	0,085	0,110

<b>Brand-Eigenschaften</b>	PAROC Steinwolleprodukte sind hochtemperaturbeständig. Das Bindemittel beginnt bei Temperaturen über ca. 200°C zu verdampfen, die Brandschutzeigenschaften bleiben jedoch erhalten. Steinwolle hat einen hohen Schmelzpunkt von über 1000 °C (interne Testmethode).
----------------------------	---

**Feuchtigkeits-Beständigkeit**

PAROC WR Rohrschalen bieten eine sehr geringe Wasseraufnahme (durchschnittliche Wasseraufnahme < 0,1 kg/m<sup>2</sup> nach 300°C thermischer Belastung / 24h) gemäß EN 13472, basierend auf Prüfungen durch Dritte im Jahr 2019 und internen Prüfungen im Jahr 2023-2024.

**Umwelt-Eigenschaften**

Das Markenzeichen der Europäischen Zertifizierungsstelle für Mineralwolleprodukte (EUCED) auf unseren Produkten bestätigt, dass die PAROC Steinwollefaser die Anforderungen an die Biolöslichkeit der EU-Verordnung Nr. 1272/2008 erfüllt. Das deutsche RAL-Gütezeichen bestätigt, dass die Anforderungen an Biolöslichkeit und Sicherheit gemäß der deutschen technischen Regel TRGS 905 erfüllt werden.

PAROC Steinwolle wird aus Stein hergestellt. Das Produktvolumen besteht zu ca. 98% aus Luft und nur zu ca. 2% aus Steinfasern. Die hervorragenden Eigenschaften des Produkts beruhen auf den Eigenschaften der Rohstoffe. PAROC Steinwolle behält seine Dämmfähigkeit und Abmessungen während der gesamten Referenzlebensdauer des Gebäudes, die mindestens 50 Jahre beträgt, bei.

PAROC Steinwolle ist wiederverwendbar und kann zu neuen Steinwolleprodukten recycelt werden.

**Zertifikate und Zulassungen**

EG-Konformitätserklärung

0809-CPR-1016

PAROC WR Produkte wurden von externen Laboren getestet und erfüllen die strengsten Kriterien des LABS-Konformitätsstandards (Lackbenetzungsstörung gemäß VDMA 24364) und können somit in Lackverarbeitenden Industrien eingesetzt werden.

**Lagerung und Montage**

PAROC-Produkte müssen vor äußeren Witterungseinflüssen geschützt werden.

Die Montage erfolgt nach den entsprechenden Vorschriften oder Herstellerhinweisen.

Die Angaben in dieser Broschüre stellen eine abschließende Beschreibung der Beschaffenheit des Produktes bzw. seiner technischen Eigenschaften dar und sind ab Datum der Veröffentlichung gültig bis die Broschüre durch eine aktuellere Version, digital oder in Druckform ersetzt wird. Die Übernahme einer Garantie ist damit jedoch nicht verbunden. Sofern das Produkt in einem Anwendungsgebiet, das in dieser Broschüre nicht vorgesehen ist, zum Einsatz kommt, können wir für seine Eignung für diesen Einsatzbereich keine Gewähr übernehmen, es sei denn, die Eignung wurde von uns auf Nachfrage ausdrücklich bestätigt. Änderungen und Anpassungen aufgrund ständiger Weiterentwicklung unserer Produkte bleiben vorbehalten. PAROC ist eine eingetragene Schutzmarke der Paroc Group Oy. Dieses Datenblatt ist in folgendem Land anwendbar: Deutschland.