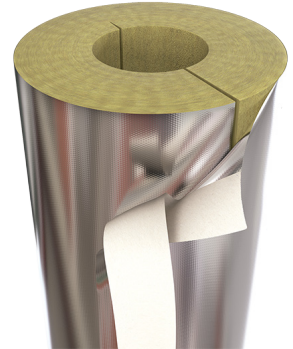


PAROC Pro Section WR 140 Clad T

PAROC Pro Section WR 140 Clad T on mittesüttiv kivivillast torukoorik, mille on suurepärsed vetthülgavad omadused, mõeldud tööstuslike torustike soojusisolatsiooniks. Sellel on vastupidav ja veekindel alumiiniumkattekiht ning pikisuunaline isekleepuv ülekatteosa, mis lihtsustab paigaldamist.

PAROC WR tooted on suurepärsed vahendid CUI (isolatsiooni all tekkiva korrosiooni) ohu minimeerimiseks, säilitades suurepärsed vetthülgavad omadused ka kõrgematel temperatuuridel. PAROC WR tooteid on ohutu kasutada koos värvimistöodega.

PAROC Pro Section WR 140 Clad T on mõeldud kasutamiseks välitingimustes. Koos paigaldusteibiga pakuvad PAROC Pro Clad tooted lahenduse mehaanilise koormuse (nt läbistamiskindlus) ja nõudlike ilmastikutingimuste (nt vee sissetung) vastu – ilma täiendava kattekihita.



Tootelehed

4.2.2026

Mõõdud (mm)	Sisediameeter	Paksus	Pikkus
	15 - 630	20 - 160	1200

Nominaaltihedus	140 kg/m ³
	Muud mõõtmed on saadaval nõudmisel.

Tooteomadused vastavalt EN 14303	Tähistuskood	MW-EN 14303-T8/T9-ST(+)-680-WS1-MV2-CL10
	DoP-number	40288
	Paksuse lubatud piirhälve, T	T8/T9
	Tuletundlikuse Euroklass	A ₂ -s1,d0: OD ≤ 300 mm C _s -s1,d0: OD > 300 mm
	Maksimaalne kasutustemperatuur - mõõtmete stabiilsus	680 °C
	Lühiaegne vee imendumine, W _p	≤ 1 kg/m ²
	Veeauru difusioonitakistus	MV2
Vees lahustuvate kloriidioonide jälgkogus	≤ 10 ppm	
Soojusjuhtivus, λ _D	Vaata allolevat tabelit	

°C	10	50	100	150	200	300	400
λ _D W/(m*K)	0,038	0,041	0,047	0,054	0,063	0,085	0,110

Tulekaitse omadused	PAROC kivivillatooted taluvad kõrgeid temperatuure. Sideaine hakkab lenduma, kui temperatuur ületab umbes 200°C, samal ajal kui tulekaitseomadused jäävad samaks. Kivivillal on kõrge sulamistemperatuur, üle 1000°C (sisemine katsemeetod).
---------------------	--

Niiskusomadused	PAROC WR koorikud tagavad väga madala veeimavuse (keskmine veeimavustase <0,1 kg/m ² pärast 300°C/24h eelküpsustust) vastavalt standardile EN 13472, tuginedes 2019. aasta sõltumatute osapoolte testimisele ja sisetestidele aastatel 2023-2024.
-----------------	--

Keskonnaomadused

Meie toodetel olev Euroopa Mineraalvillatoodete Sertifitseerimisnõukogu (EUCEB) kaubamärk kinnitab, et PAROC kivivillakiud vastab ELi direktiivi nr 1272/2008 biolahustuvuse nõuetele. Saksa RAL-kvaliteedimärk kinnitab, et biolahustuvuse ja ohutusnõuded on täidetud vastavalt Saksa tehnilisele normile TRGS905.

PAROC kivivill on valmistatud kivist: ~98% õhku ja ainult ~2% kivikiude. Toote suurepärased omadused tulenevad tooraine omadustest. PAROC kivivill säilitab oma isolatsioonivõime ja

mõõtmed kogu hoone kasutusaja jooksul, milleks loetakse vähemalt 50 aastat.

PAROC kivivill on korduvkasutatav ja sellest saab teha uusi kivivillatooteid.

Sertifikaadid ja kinnitused

EÜ - vastavusdeklaratsioon 0809-CPR-1016

PAROC WR tooteid on ohutu kasutada koos värvimistöödega: PAROC WR tooted on sõltumatu osapoole poolt testitud, läbides LABS vastavusstandardi (värvi märgumise kahjustus) VDMA 24364 kõige rangema klassi nõuded.

Ladustamine ja paigaldus

PAROC'i tooted tuleb ladustada kinnistes pakendites kaitstult ilmastikumõjude eest.

Paigaldus vastavalt projekteeritud lahendustele või tootja juhiste

Käesolevas dokumendis sisalduv tehniline teave on edastatud tasuta ja sellega ei kaasne kohustusi ning saaja kasutab seda oma ainuvastutusel. Kuna kasutustingimused võivad erineda ega allu meie kontrollile, ei vastuta Paroc siin kirjeldatud toodete kasutamise seotud andmete täpsuse või usaldusväärsuse eest. Paroc jätab endale õiguse seda dokumenti ette teatamata muuta. PAROC on registreeritud kaubamärk mis kuulub Paroc Grupile. See andmeleht kehtib järgmistes riikides: Eesti.