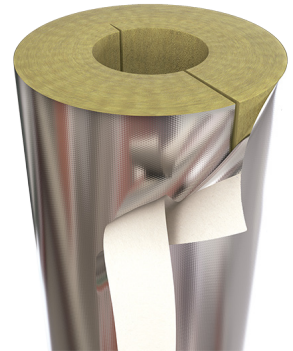


PAROC Pro Section WR 140 Clad T

PAROC Pro Section WR 140 Clad T er en ikke-brennbar rørskål av steinull med enestående vannavvisende egenskaper, utviklet for termisk isolasjon av industrielle rørsystemer. Den har et slitesterkt og vanntett aluminiumsbelegg samt en langsgående selvklebende overlapp som gjør installasjonen enklere.

PAROC WR-produkter er et utmerket verktøy for å minimere risikoen for CUI (korrosjon under isolasjon), og bevare de enestående vannavvisende egenskapene selv ved høye temperaturer. PAROC WR-produkter er trygge å bruke i kombinasjon med malingsarbeid.

PAROC Pro Section WR 140 Clad T er utviklet for bruk i utendørs applikasjoner. Sammen med montasetapen gir PAROC Pro Clad-produktene en løsning mot mekanisk belastning (for eksempel punkteringsmotstand) og krevende værforhold (for eksempel vanninntrenging) – uten ekstra kledning.



Produktblad

4.2.2026

Dimensjoner (mm)	Innvendig diameter	Tykkelse	Lengde
	15 - 630	20 - 160	1200

Nominell densitet	140 kg/m ³
	Andre dimensjoner er tilgjengelige på forespørsel.

Produktegenskaper iht. EN 14303	Identitetskode	MW-EN 14303-T8/T9-ST(+680-WS1-MV2-CL10)						
	DoP-nummer	40288						
	Tykkelsestoleranser, T	T8/T9						
	Brannklassifisering, Euroklasse	A2 _L -s1,d0: OD ≤ 300 mm C _L -s1,d0: OD > 300 mm						
	Maksimal brukstemperatur – dimensjonsstabilitet	680 °C						
	Vannsugingsevne, korttid, W _p	≤ 1 kg/m ²						
	Vandampdiffusjonsmotstand	MV2						
	Spormengde av vannløselige kloridioner	≤ 10 ppm						
	Varmekonduktivitet, λ _D	Se tabellen nedenfor						
		°C	10	50	100	150	200	300
	λ _D W/(m*K)	0,038	0,041	0,047	0,054	0,063	0,085	0,110

Brannegenskaper	PAROC Steinull tåler høye temperaturer og bindemidlet begynner først å fordampe når temperaturen overstiger 200°C, mens de brannbeskyttende egenskapene forblir uendret. Steinull har et høyt smeltepunkt på over 1000 °C (intern testmetode).
-----------------	--

Fuktegenskaper	Paroc WR rørskåler har en meget lav vannabsorpsjon (gjennomsnittlig <0,1kg/m ² ved temperaturer opp til 300°C/24h) i henhold til EN 13472, basert på 3. parts testing i 2019 og intern testing i 2023-2024.
----------------	--

Miljøegenskaper

EUCEB-merkingen (European Certification Board for Mineral Wool products) på produktene våre bekrefter at fibrene i PAROC Steinull oppfyller kravene til bioløselighet i EU-direktiv nr. 1272/2008. Det tyske RAL-kvalitetsmerket bekrefter at kravene til bioløselighet og sikkerhet er oppfylt i henhold til den tyske tekniske forskriften TRGS905.

PAROC steinull er laget av stein. Innholdet i produktet er ca. 2% steinullfibre og ca. 98% luft. De utmerkede egenskapene som finnes i steinullsisolasjon er basert på egenskaper som følger med valg av råmateriale. PAROC steinull opprettholder sin isolasjonsevne og dimensjoner gjennom hele bygningens referanselevetid, som anses å være minimum 50 år.

PAROC Steinull er gjenbrukbar og kan resirkuleres til nye steinullprodukter.

Sertifikater og godkjenninger

EC – Samsvarserklæring

0809-CPR-1016

Paroc WR-produkter er også sikker å bruke i kombinasjon med malingsoperasjoner. Paroc WR-produkter er 3. part testet og klarer kravene i henhold til strengeste klassen i LABS samsvarserklæring (VDMA 24364).

Oppbevaring og installasjon

PAROC produkter bør oppbevares i original emballasje for å beskyttes mot ytre værforhold.

Installasjonen er i henhold til konstruksjonsantagelse eller basert på produsentens instruksjoner

Teknisk informasjon som er inkludert her er innredet uten kostnad eller forpliktelse, og er gitt og akseptert på mottakerens egen risiko. Fordi bruksvilkårene kan variere og er utenfor vår kontroll, gir Paroc ingen representasjon om, og er ikke ansvarlig eller forpliktet for nøyaktigheten eller påliteligheten av data knyttet til spesielle anvendelser av noe produkt som er beskrevet her. Paroc forbeholder seg retten til å endre dette dokumentet uten forvarsel. PAROC er et registrert varemerke som eies av Paroc Group Oy. Dette databladet er gyldig i følgende land: Norge.